

Waspada Jalanan Berpasir, Ini Teknik Pengereman Yang Aman

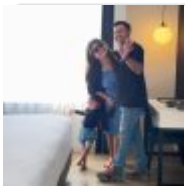
Prolite – Berkendara di jalanan berpasir memang kerap menjadi tantangan tersendiri bagi pengguna sepeda motor. Permukaan yang licin dan tidak stabil dapat memicu risiko tergelincir, terutama jika teknik pengereman tidak dilakukan dengan benar.

Sebagai bagian dari kampanye keselamatan berkendara #Cari_Aman, Instruktur Safety Riding Honda Jawa Barat memberikan edukasi penting seputar teknik dasar pengereman yang aman saat melintasi jalur berpasir. Edukasi ini bertujuan untuk meningkatkan kesadaran dan keterampilan para pengendara dalam menghadapi kondisi jalan yang tidak ideal.

Beberapa hal penting yang perlu diperhatikan antara lain:

Baca Juga: [Ketahui Fungsi Lampu Penerang Plat Nomor Belakang Sepeda Motor](#)

- Gunakan rem depan dan belakang secara seimbang. Hindari mengandalkan satu rem saja. Kombinasi keduanya, jika digunakan secara proporsional, akan membantu menjaga keseimbangan motor.
- Kurangi kecepatan secara bertahap. Jangan menunggu hingga titik pengereman terlalu dekat. Mengurangi kecepatan dari jauh akan memberi ruang lebih bagi pengendara untuk mengontrol motor.



Baca Selanjutnya

[LIBURAN ANTI BOSAN DI DE BRAGA BY ARTOTEL LEWAT PROGRAM STAY & STROLLING](#)