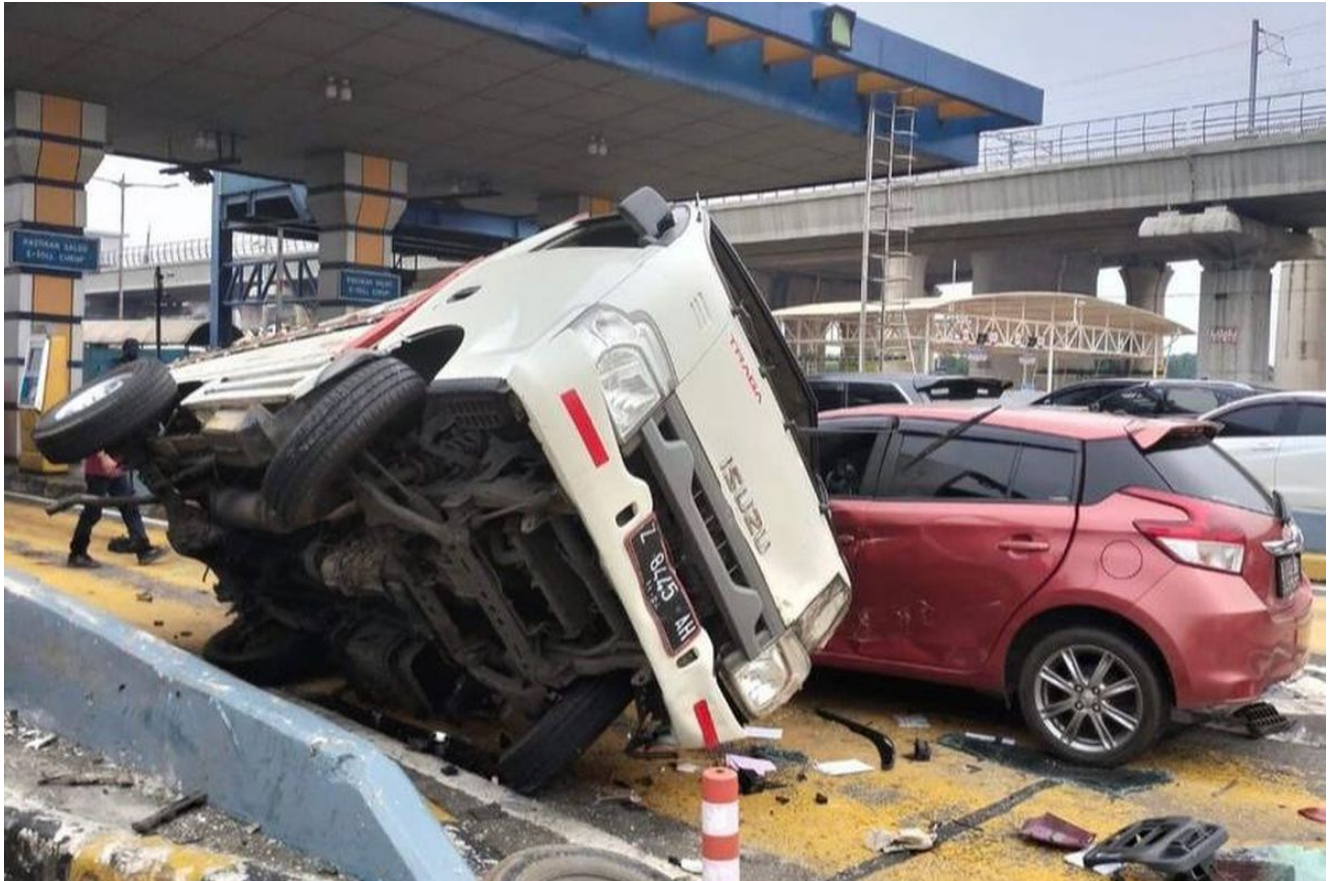


Kecelakaan Beruntun di GT Halim Utama , 7 Kendaraan Ikut Terlibat

Category: News

28 Maret 2024



Kecelakaan Beruntun di GT Halim Utama , 7 Kendaraan Ikut Terlibat

Prolite – Kecelakaan beruntun yang terjadi di Gerbang Tol Halim Utama dari arah Bekasi menuju Jakarta terjadi pada Rabu pagi.

Menurut dari rekaman CCTV terlihat sebuah truk yang melaju secara ugal-ugalan sekitar 300 meter sebelum gerbang Tol Halim Utama.

Karena kejadian tersebut tujuh kendaraan mengalami rusak parah

usai di hantam truk tersebut.

Dir Lantas Polda Metro Jaya Kombes Latif Usman mengatakan untuk supir truk yang mengakibatkan kecelakaan tersebut sudah berhasil diamankan.

“Jadi ada TKP yang pertama yaitu kendaraan penyebab truk yang membawa mebel, jadi sebelumnya sudah terjadi kecelakaan mengalami kecelakaan terlebih dahulu di sekitar 300 meter di TKP pertama,” kata Latif di kutip dari CNN.

Dari TKP pertama, kata Latif, diduga pengemudi truk itu memacu kendaraannya dengan kencang sehingga menabrak mobil lain yang sedang mengantre di GT Halim Utama.

“Dia menerobos dan mendorong kendaraan pickup sampai dengan terlempar ke gardu 5, ini masih kita gali terus,” ucap Latif.

Kecelakaan Beruntun Gerbang Tol Halim Diduga Akibat Truk Ugal-Ugalan

“Untuk pengemudi truk sudah kita amankan di RS UKI untuk korban lain sedang kita identifikasi nanti kalau sudah lengkap bakal kita sampaikan kembali,” lanjutnya.

Sedangkan untuk korban yang mengalami kecelakaan tersebut akan mendapatkan santunan dari PT Jasa Raharja.

Untuk santunan setiap korban kecelakaan akan ditentukan melalui hasil laporan pihak kepolisian apakah korban layak mendapatkan santunan maupun tidak.

Pasalnya Jasa Raharja memiliki beberapa ketentuan untuk korban yang mendapatkan santunan.

Usai kepolisian memberikan hasil laporan kepada pihak Jasa Rahrja maka santuan korban akan segera diberikan.