

Prolite – Microsoft Azure baru-baru ini memperkenalkan panduan langkah demi langkah untuk mengimplementasikan *Two-Factor Authentication (2FA)*.

Peningkatan keamanan data dan informasi di era digital saat ini menjadi perhatian utama bagi banyak perusahaan.

Microsoft, sebagai salah satu raksasa teknologi dunia, tak ketinggalan menekankan pentingnya aspek keamanan ini, terutama bagi pengguna layanan *cloud computing* mereka, Microsoft Azure.

Baca Juga: [Mengenal Fear Zone : Ketika Keinginan dan Ketakutan Bertemu di Persimpangan](#)

Microsoft Azure adalah layanan *cloud computing* yang dibuat oleh Microsoft. Fungsinya mencakup berbagai layanan, mulai dari penyimpanan, komputasi, hingga kecerdasan buatan, yang semuanya berjalan di data center milik Microsoft.

Dengan kemampuannya yang luas dan fleksibel, Azure menjadi salah satu *platform cloud* terpopuler di dunia. Namun, dengan kemajuan teknologi dan meningkatnya ancaman keamanan siber, penting bagi pengguna Azure untuk selalu memastikan keamanan data mereka.

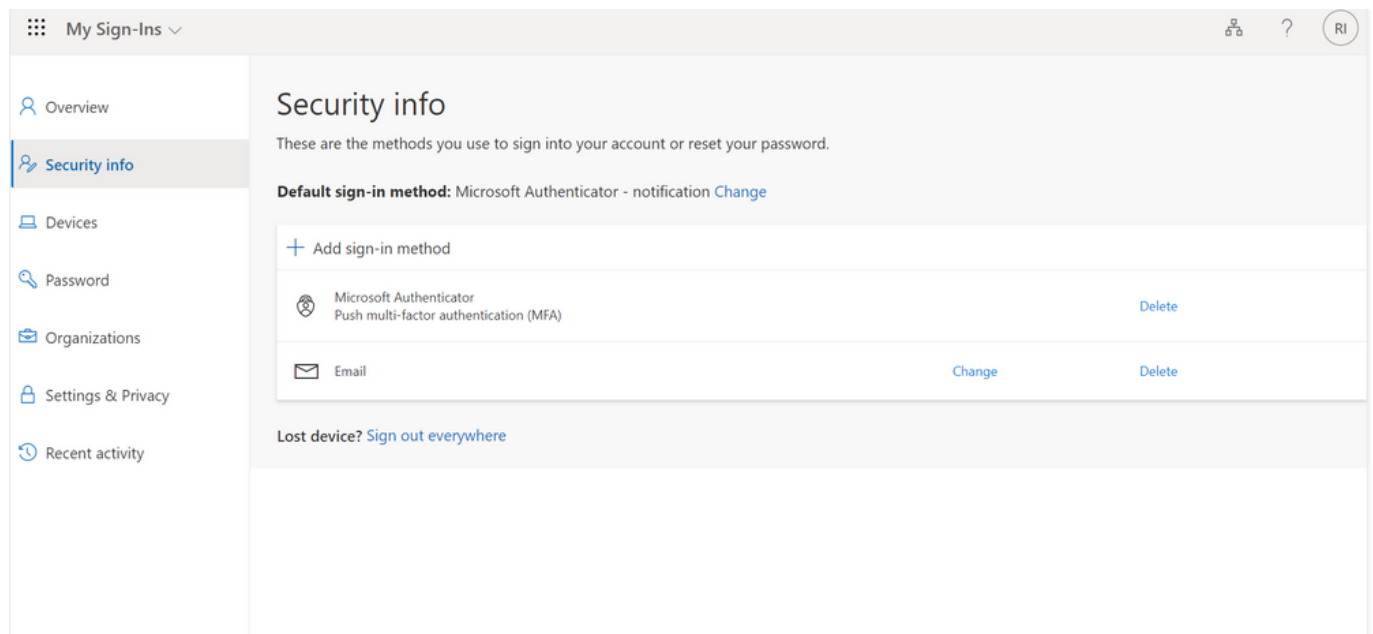
Dalam hal ini, *Two-Factor Authentication (2FA)* menjadi salah satu metode yang efektif. *2FA* merupakan metode keamanan tambahan dimana pengguna harus memasukkan dua bentuk verifikasi sebelum dapat mengakses akun mereka.

Baca Juga: [Resident Evil Requiem Meledak di 2026: Switch 2 Jadi Gerbang Baru Masuk ke Dunia Horor Capcom?](#)

Ini biasanya berupa sesuatu yang mereka ketahui (seperti kata sandi) dan sesuatu yang mereka miliki (seperti kode *OTP* yang dikirimkan ke ponsel mereka).

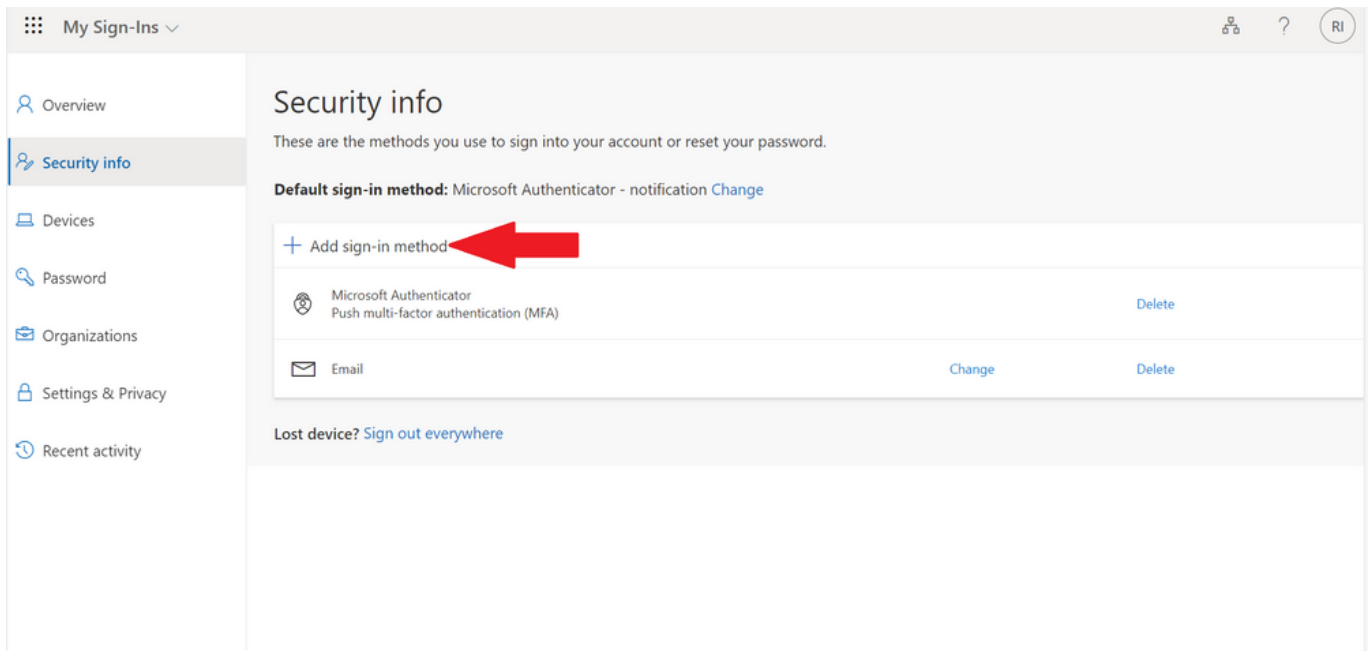
Langkah-langkah Aktivasi 2FA pada Akun Microsoft Azure :

1. Kunjungi My Sign-Ins – Mulai dengan mengunjungi bagian My Sign-Ins di bawah *Security Info* pada situs Microsoft. Atau dapat mengklik My Sign-ins diatas
2. Masuk ke Akun Anda – Anda harus memastikan bahwa Anda berada pada halaman informasi keamanan.

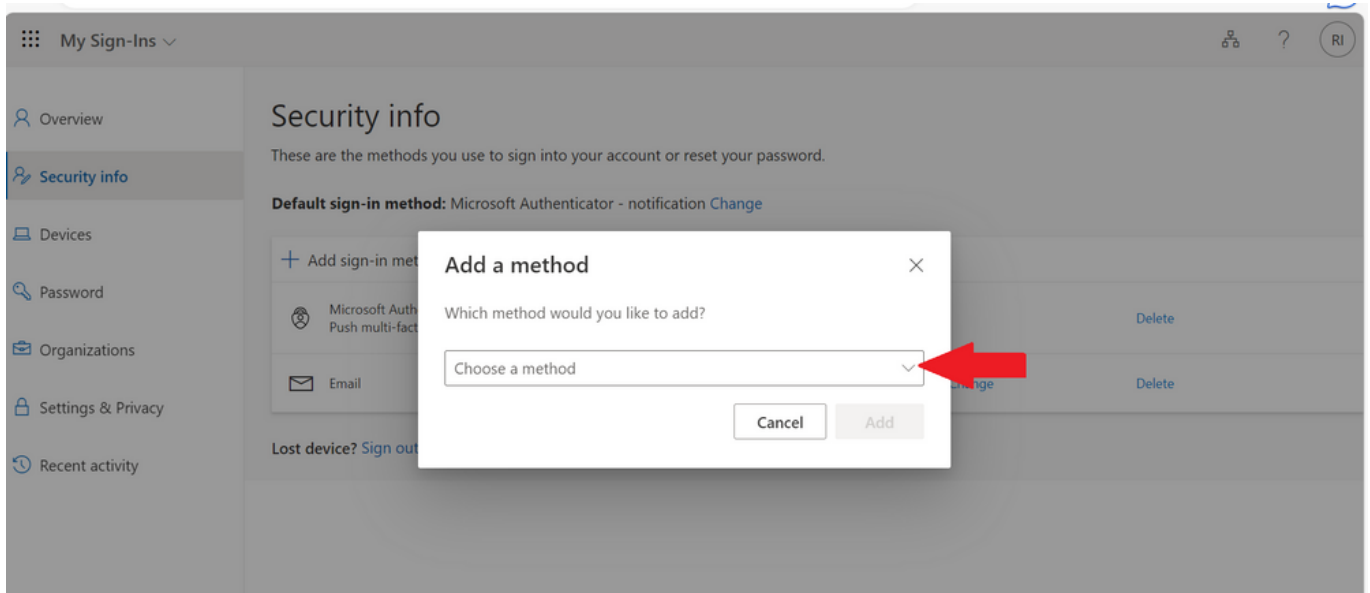


3. Pilih Metode Masuk – Ada opsi untuk menambahkan metode masuk baru. Klik dan pilih metode yang diinginkan.

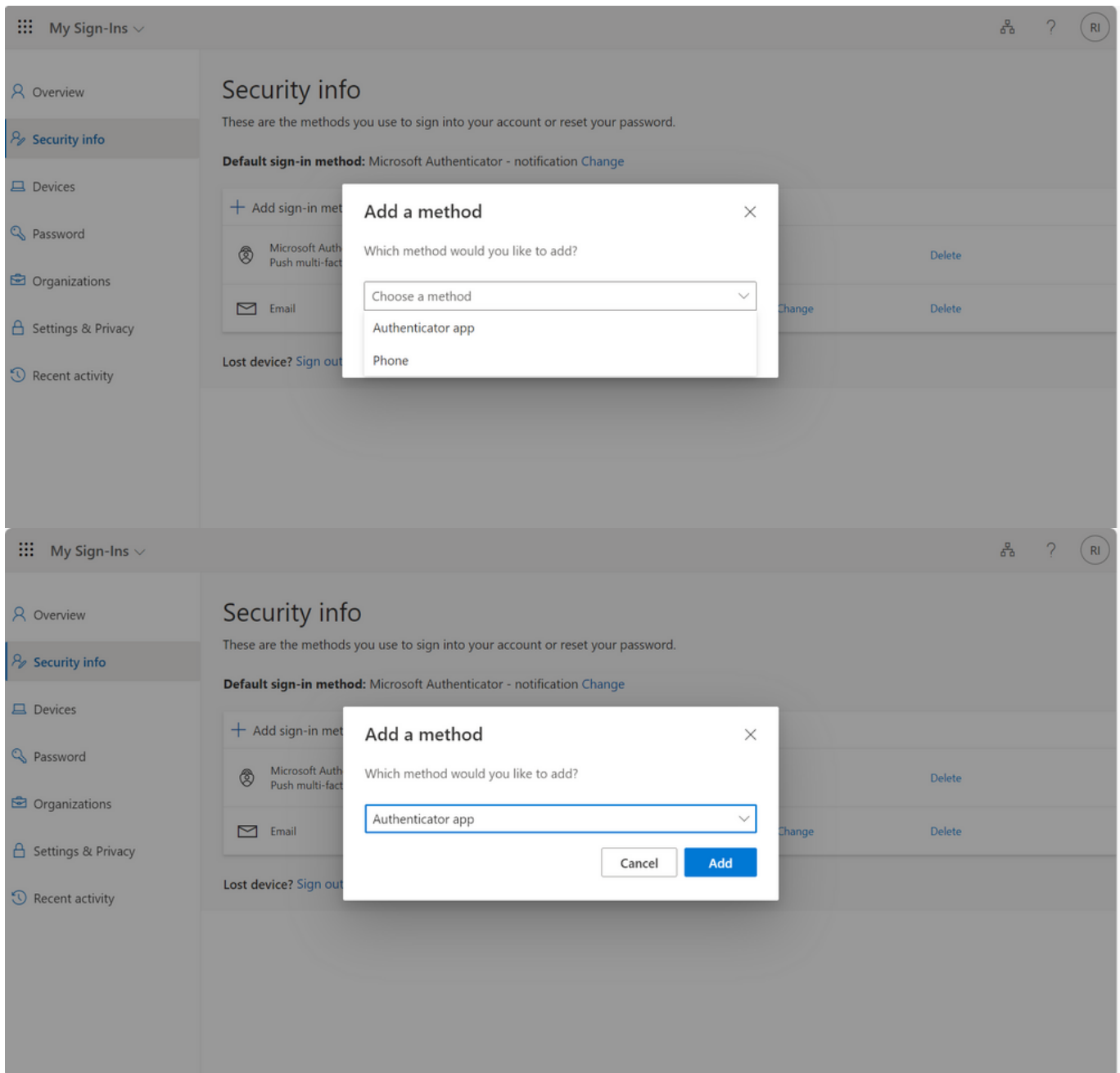
Microsoft Azure Memperkenalkan Panduan Implementasi Two-Factor Authentication (2FA)



4. Pilih 'Microsoft Authenticator' – Dari daftar metode yang tersedia, pilih Microsoft Authenticator.

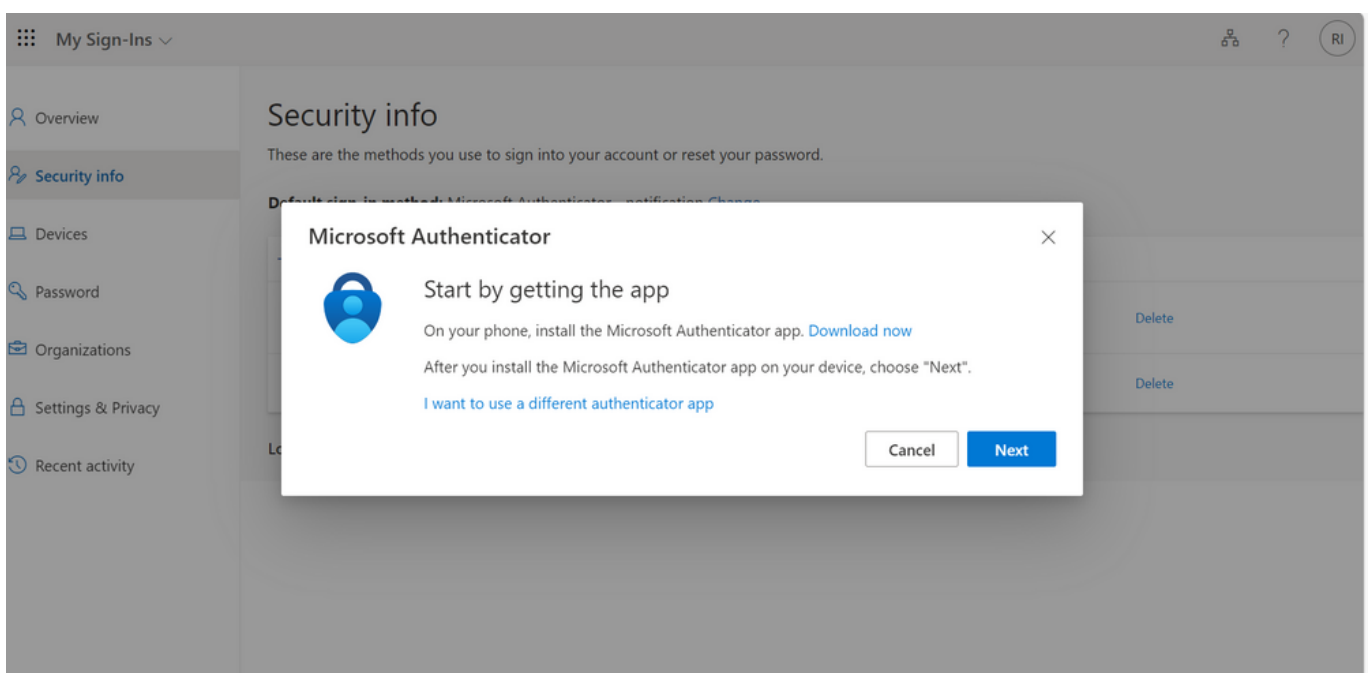
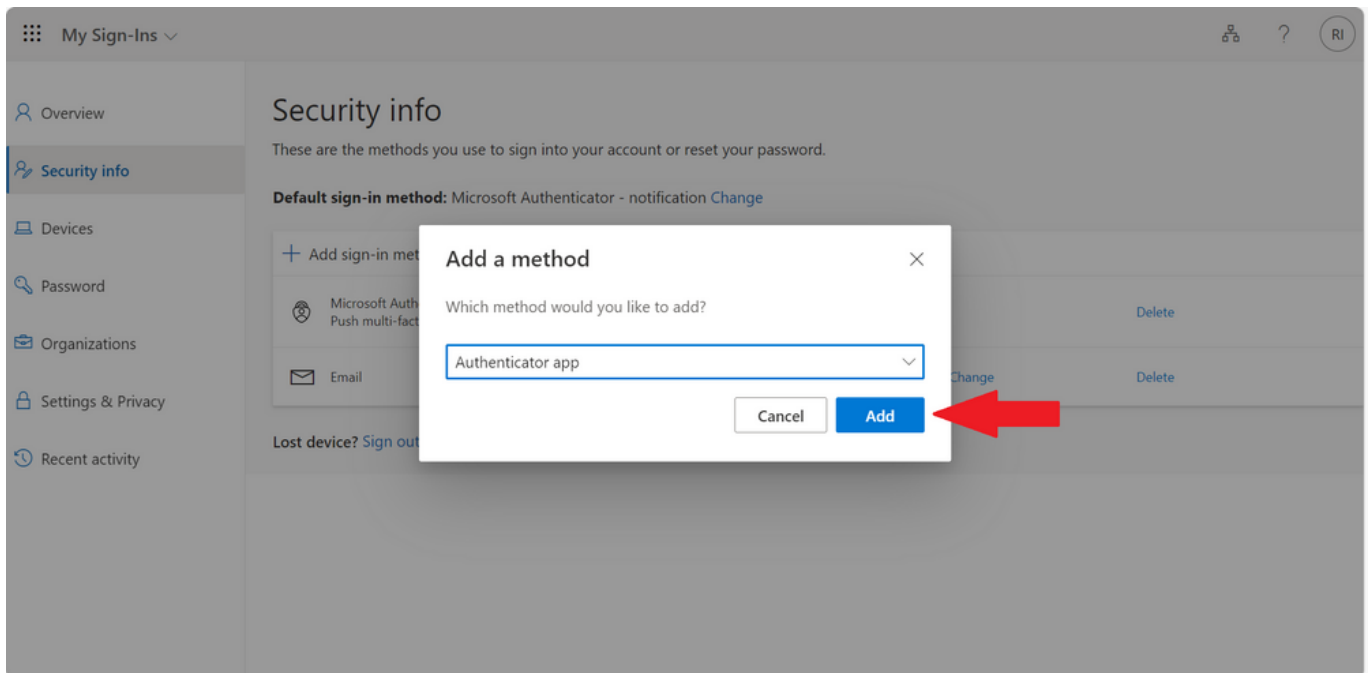


Microsoft Azure Memperkenalkan Panduan Implementasi Two-Factor Authentication (2FA)



5. Lanjutkan dengan Pengaturan – Setelah memilih, Anda akan diminta untuk menambahkan metode ini ke akun Anda.

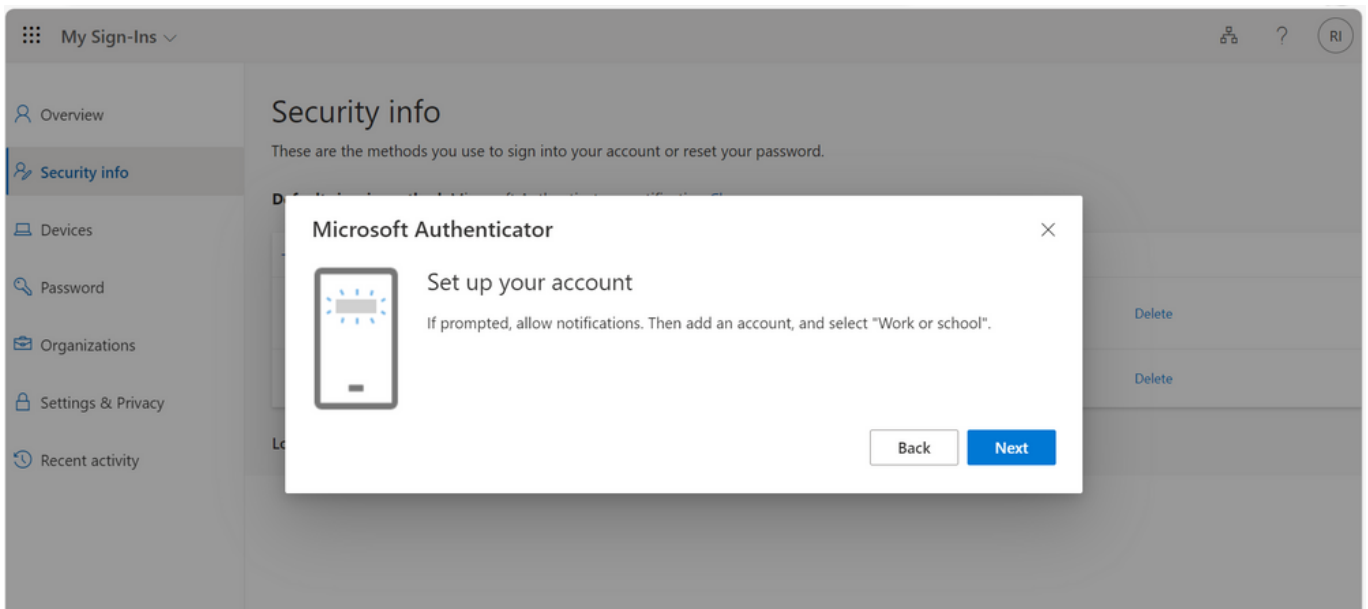
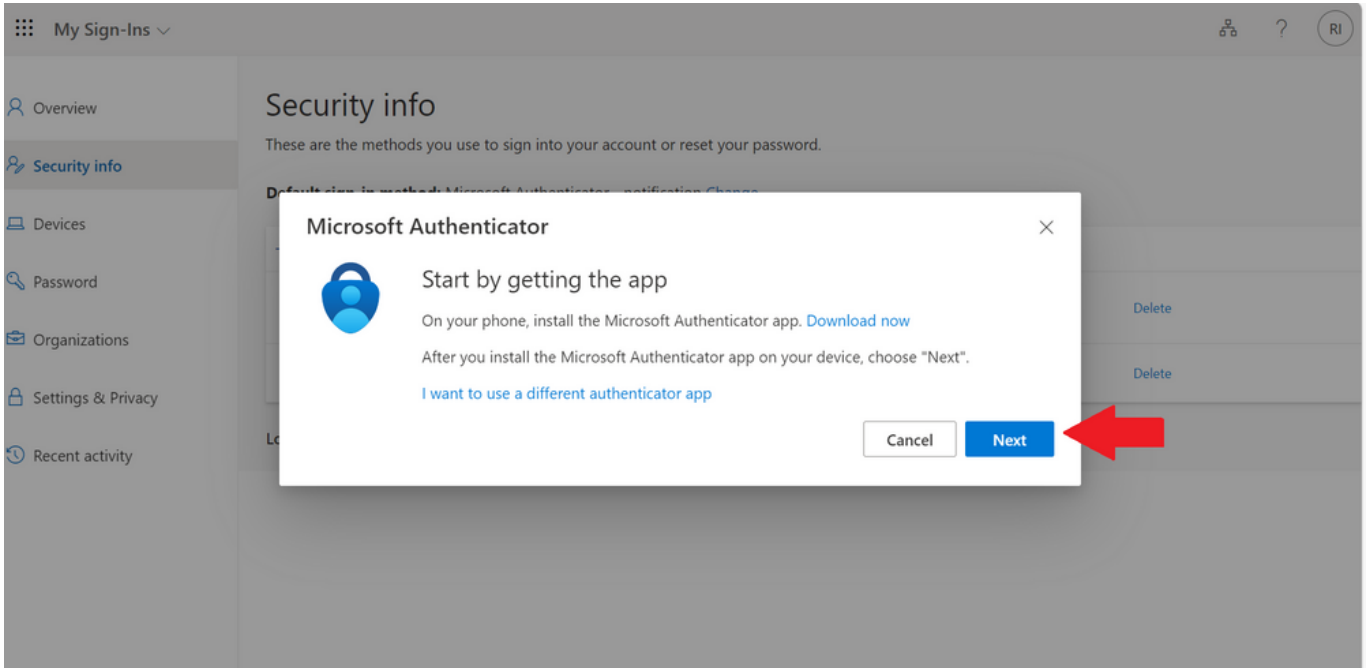
Microsoft Azure Memperkenalkan Panduan Implementasi Two-Factor Authentication (2FA)



6. Unduh Aplikasi - Jika belum memiliki aplikasi Microsoft Authenticator di perangkat Anda, unduh terlebih dahulu.

Microsoft Azure Memperkenalkan Panduan Implementasi Two-Factor Authentication (2FA)

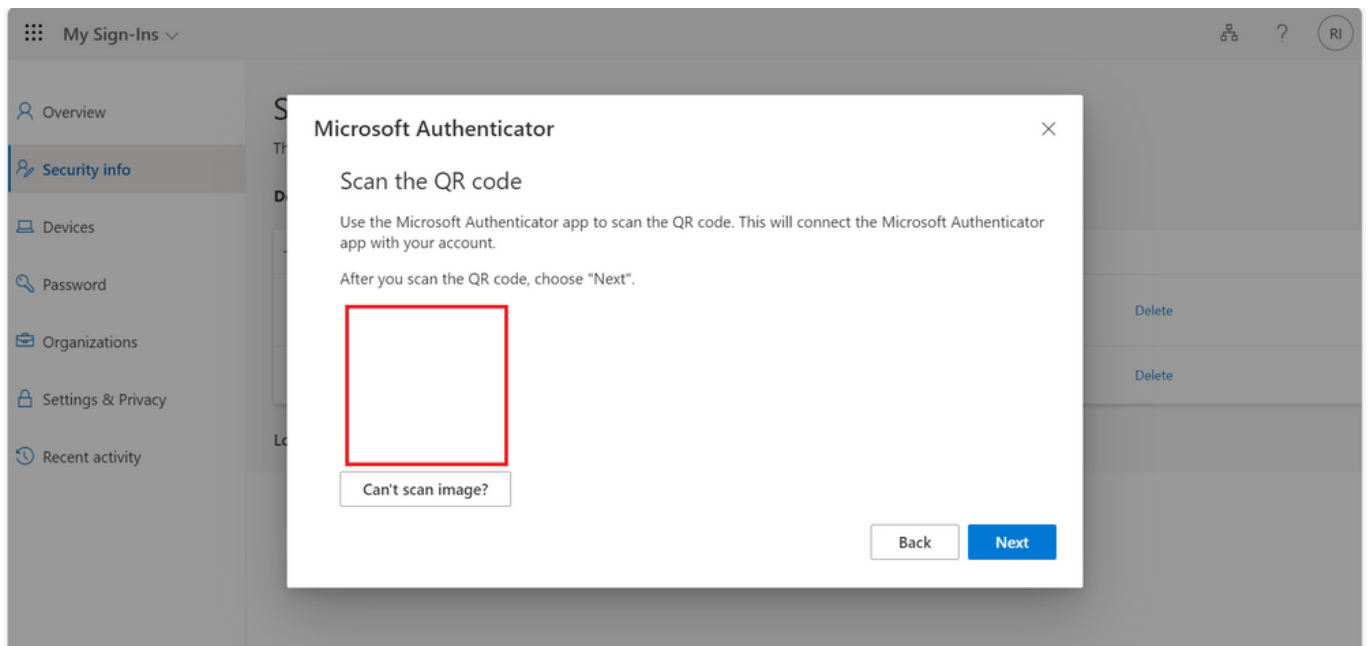
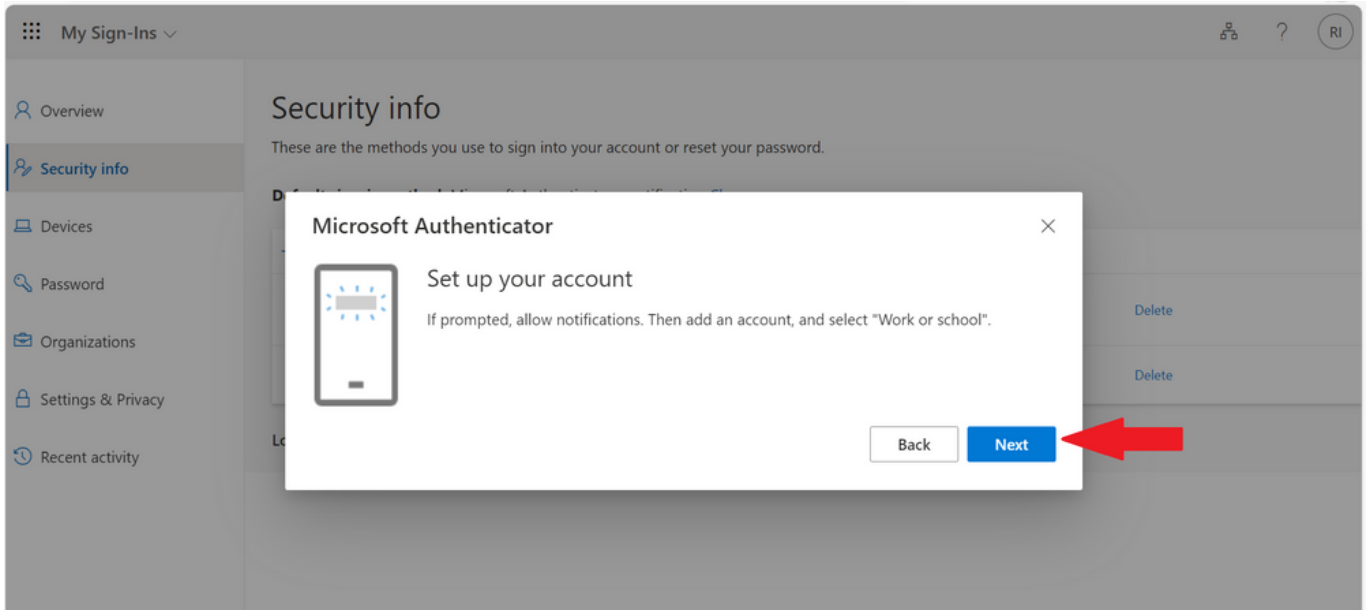
7. Lanjutkan Proses – Setelah mengunduh dan menginstal aplikasi, klik 'Next' untuk melanjutkan.



8. Pengaturan Akun – Anda akan dibawa ke layar pengaturan akun. Ikuti langkah-langkah

Microsoft Azure Memperkenalkan Panduan Implementasi Two-Factor Authentication (2FA)

yang disediakan.



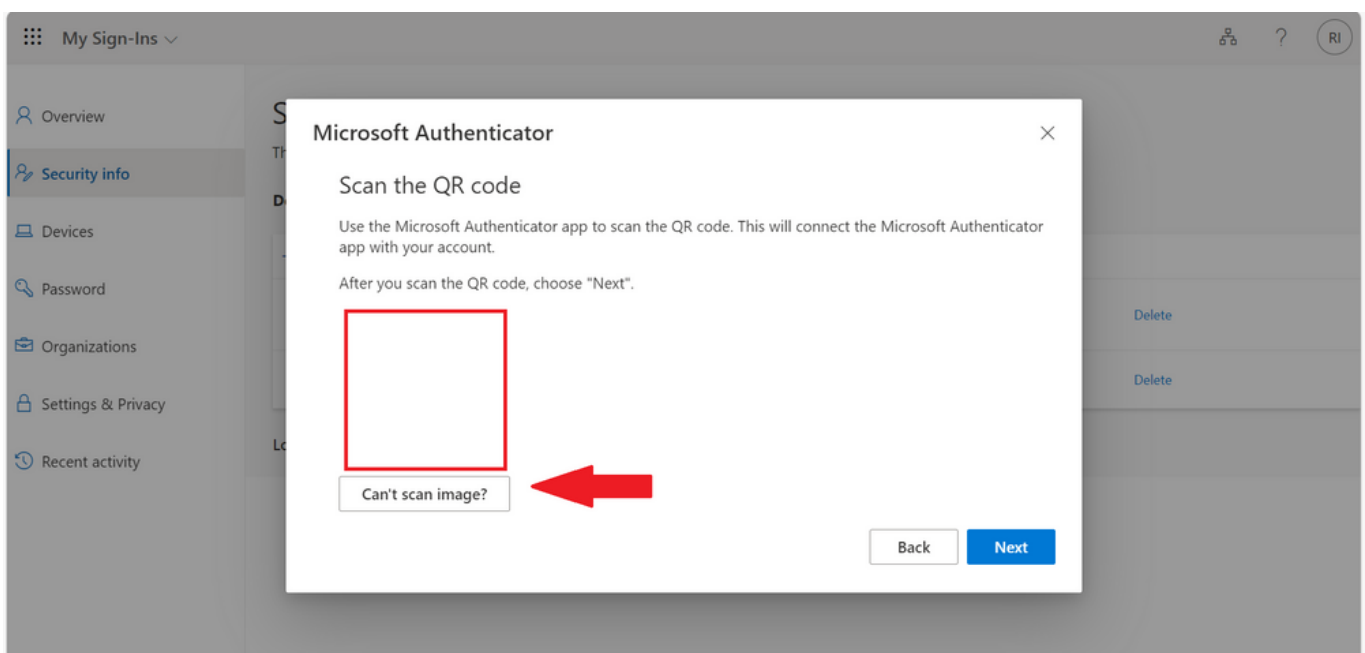
9. Tambahkan Akun ke Aplikasi - Buka aplikasi di perangkat Anda dan tambahkan akun Azure Anda, (Opsional dapat menggunakan Akun pribadi, Akun kantor atau sekolah, Lainnya

Microsoft Azure Memperkenalkan Panduan Implementasi Two-Factor Authentication (2FA)

(Google, Facebook, dll.)

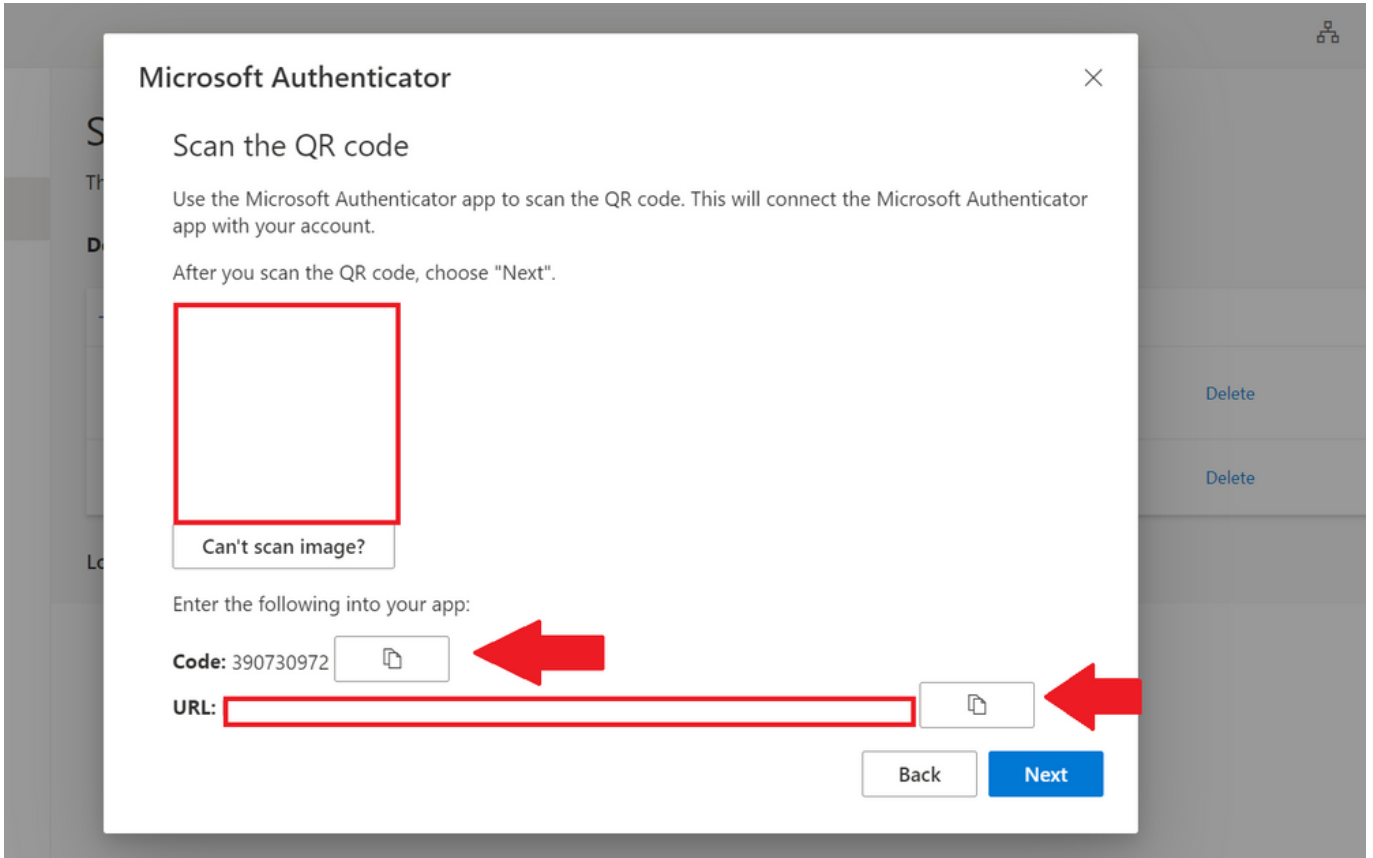
10. Pindai Kode QR – Salah satu cara termudah untuk menambahkan akun adalah dengan memindai kode QR yang disediakan.

11. Atasi Masalah Pemindaian – Jika terjadi kesalahan saat pemindaian, ada opsi untuk memasukkan data secara manual.

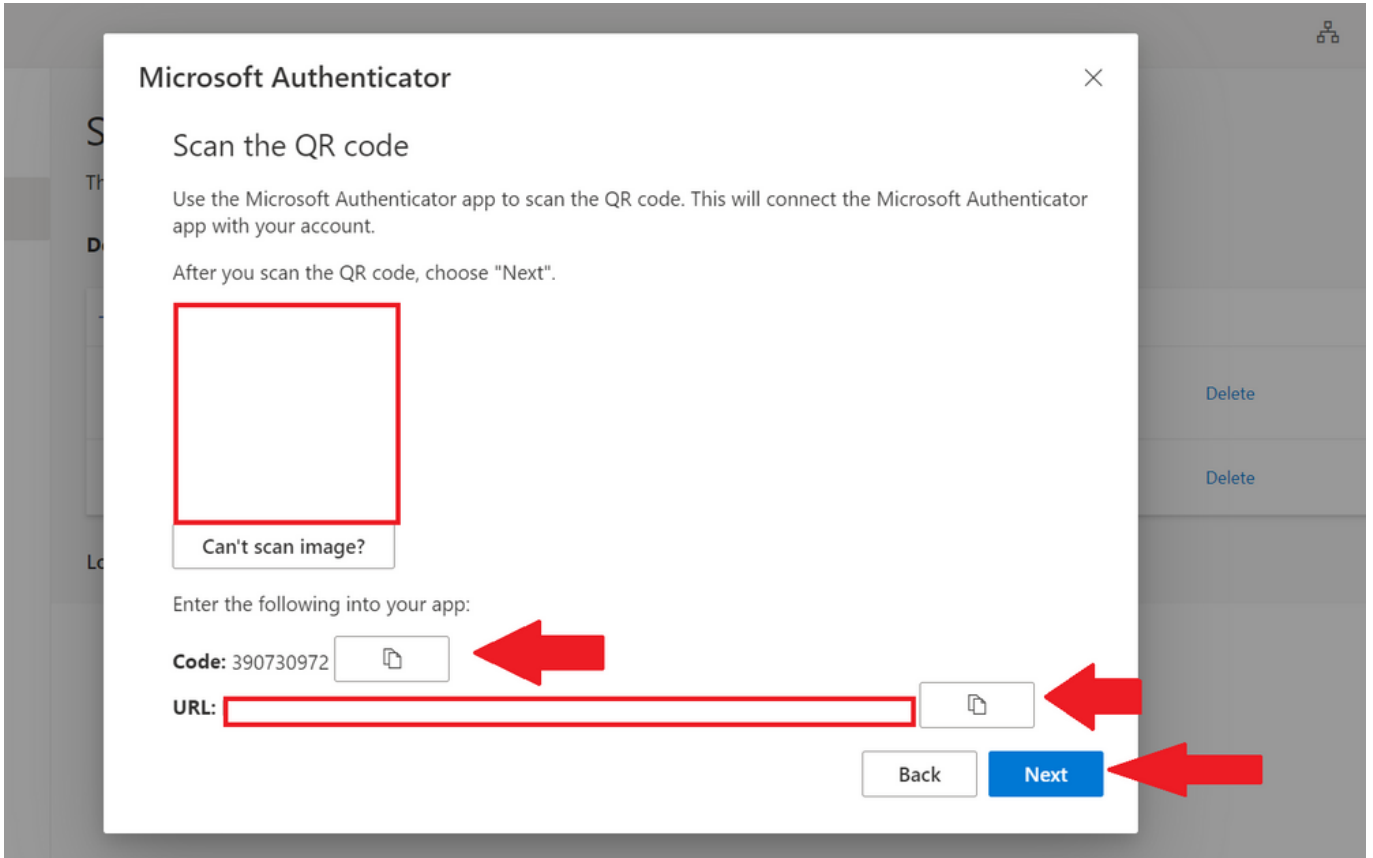


12. Lanjutkan dengan Instruksi – Jika mengalami kendala, ikuti solusi yang diberikan.

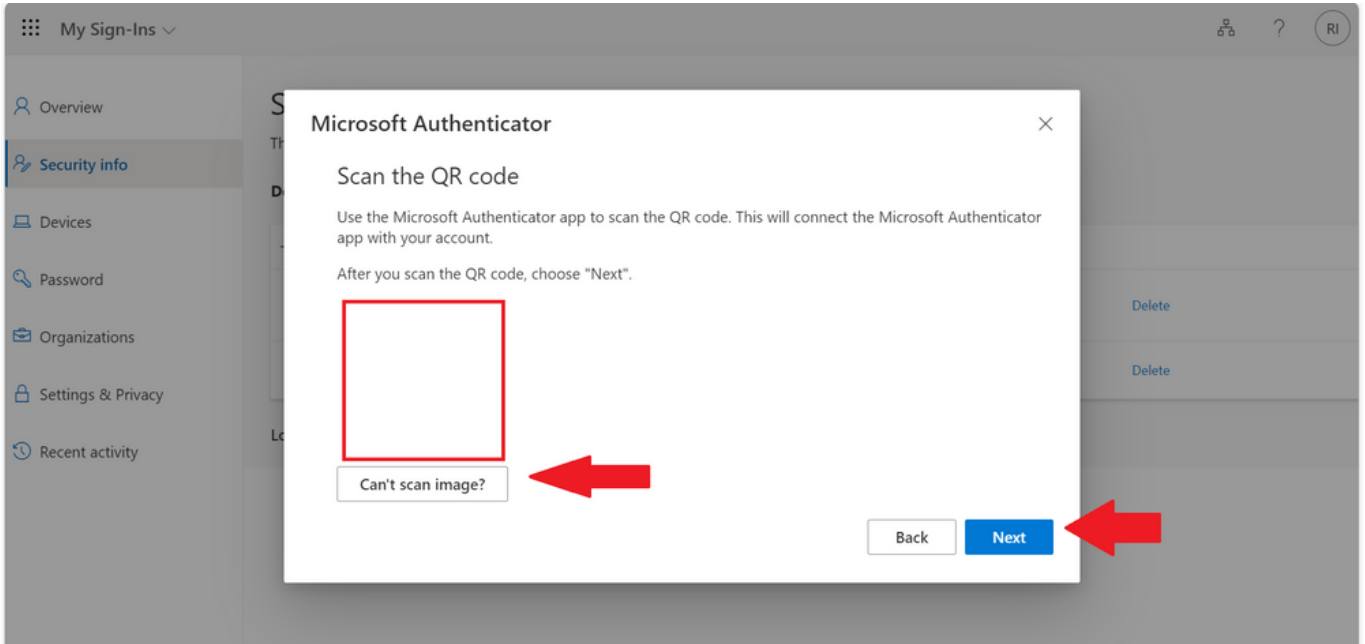
Microsoft Azure Memperkenalkan Panduan Implementasi Two-Factor Authentication (2FA)



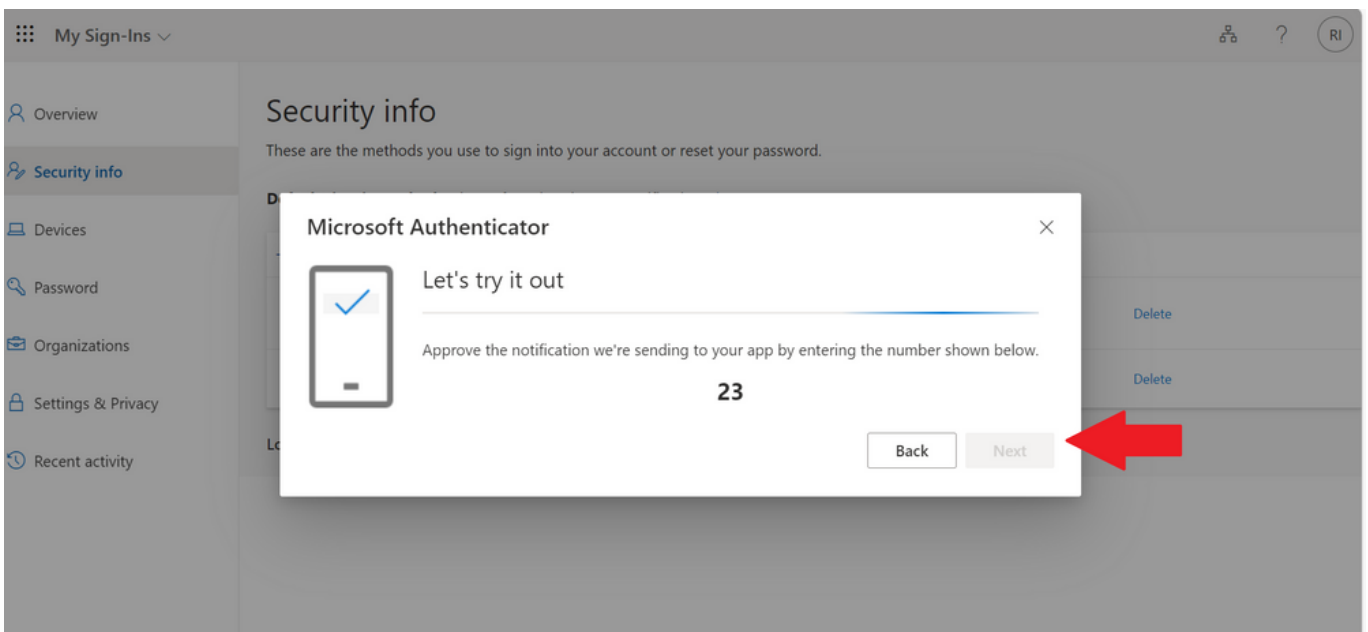
Microsoft Azure Memperkenalkan Panduan Implementasi Two-Factor Authentication (2FA)



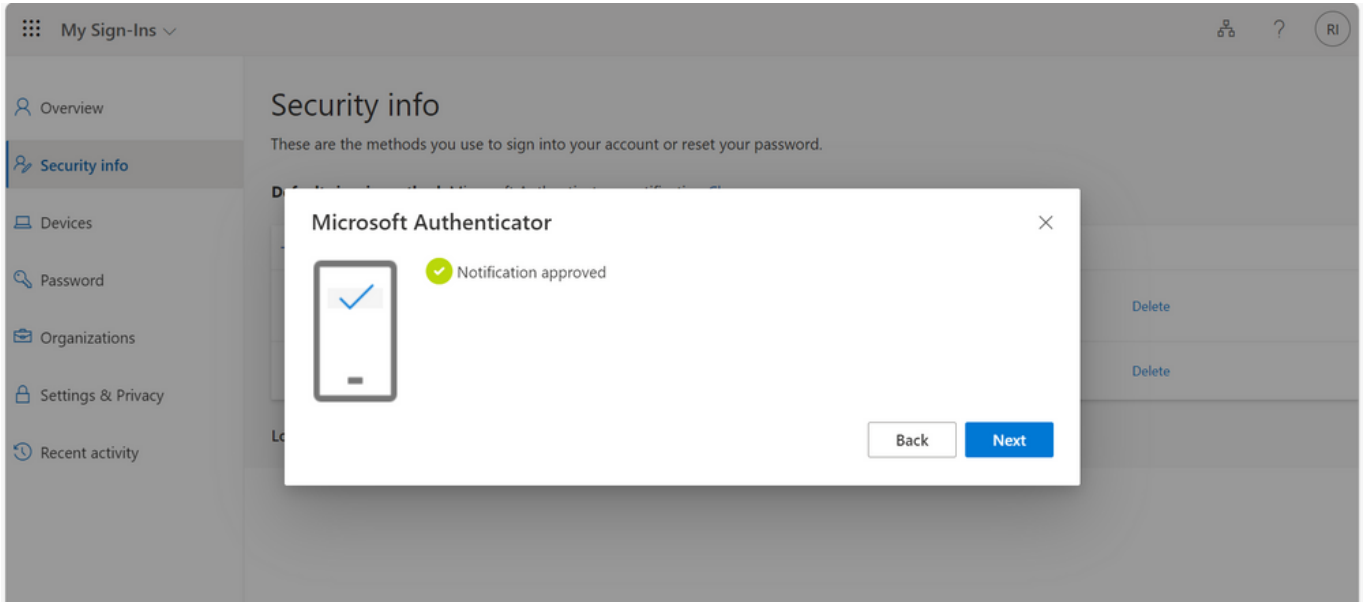
Microsoft Azure Memperkenalkan Panduan Implementasi Two-Factor Authentication (2FA)



13. Verifikasi - Sebuah kode akan dikirim ke aplikasi Authenticator Anda. Masukkan kode tersebut untuk verifikasi.



Microsoft Azure Memperkenalkan Panduan Implementasi Two-Factor Authentication (2FA)



14. Ketika setelah memasukkan kode, proses akan selesai dan 2FA akan aktif di akun Anda.

Dengan mengaktifkan 2FA, pengguna tidak hanya membutuhkan kata sandi, tetapi juga kode verifikasi yang dikirim ke aplikasi Authenticator. Hal ini akan meningkatkan lapisan keamanan pada akun mereka, mengurangi risiko akses tidak sah.

Dalam dunia yang semakin digital, keamanan harus menjadi prioritas. Microsoft Azure, dengan panduan ini, menunjukkan komitmennya untuk memberikan solusi keamanan terbaik bagi penggunanya. Sebagai pengguna, penting untuk selalu proaktif dalam menjaga keamanan data dan informasi kita.



Microsoft Azure Memperkenalkan Panduan Implementasi Two-Factor Authentication (2FA)

Baca Selanjutnya
Heboh ! Pemain Film Petualangan Sherina 2 Hadir di Ciwalk , Shadam dan Sherina Juga Ada