

## **Masjid Endan Andansih, Salah Satu Ikon Religi Kabupaten Purwakarta**

PURWAKARTA, Prolite – Berbicara wisata religi di Kabupaten Purwakarta rupanya ada satu lokasi terbilang unik dan kekinian. Masjid Endan Andansih, berlokasi cukup strategis berada di atas tanah seluas dua hektare di Kampung Nenggeng RT 001/RW 001 Desa Neglasari Kecamatan Darangdan Kabupaten Purwakarta.

Masjid Endan Andansih didirikan oleh Muhammad Yusuf Ateh, Kepala Badan Pengawasan Keuangan dan Pembangunan (BPKP). Nama itu diambil dari nama ibunya.

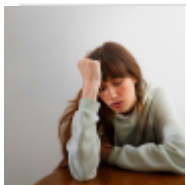
Sebuah masjid yang dapat menampung dua hingga tiga ribu jamaah dengan nuansa serba putih dari mulai kubah hingga dikelilingi empat pilar menjulang ke atas langit. Tak jauh dari pintu masuk terdapat tugu berlafadz Allah.

Baca Juga:Galeri Rasulullah: Sajikan Pendekatan Visual dan Interaktif Sejarah Islam di Nusantara

## Masjid Endan Andansih, Salah Satu Ikon Religi Kabupaten Purwakarta



Masjid ikonik khas Purwakarta ini berada di atas tebing, sekitar mesjid terdapat rumput dan pohon-pohon tinggi membuat mesjid tampak asri. Masjid yang diresmikan pada Sabtu, 17 Juni 2023 dibangun dua tahun sebelumnya tepatnya di tahun 2021 itu juga memiliki lahan parkir yang luas.



Baca Selanjutnya  
**7 Langkah Atasi Rasa Kecewa : Mari Sembuhkan Hati yang Terluka!**