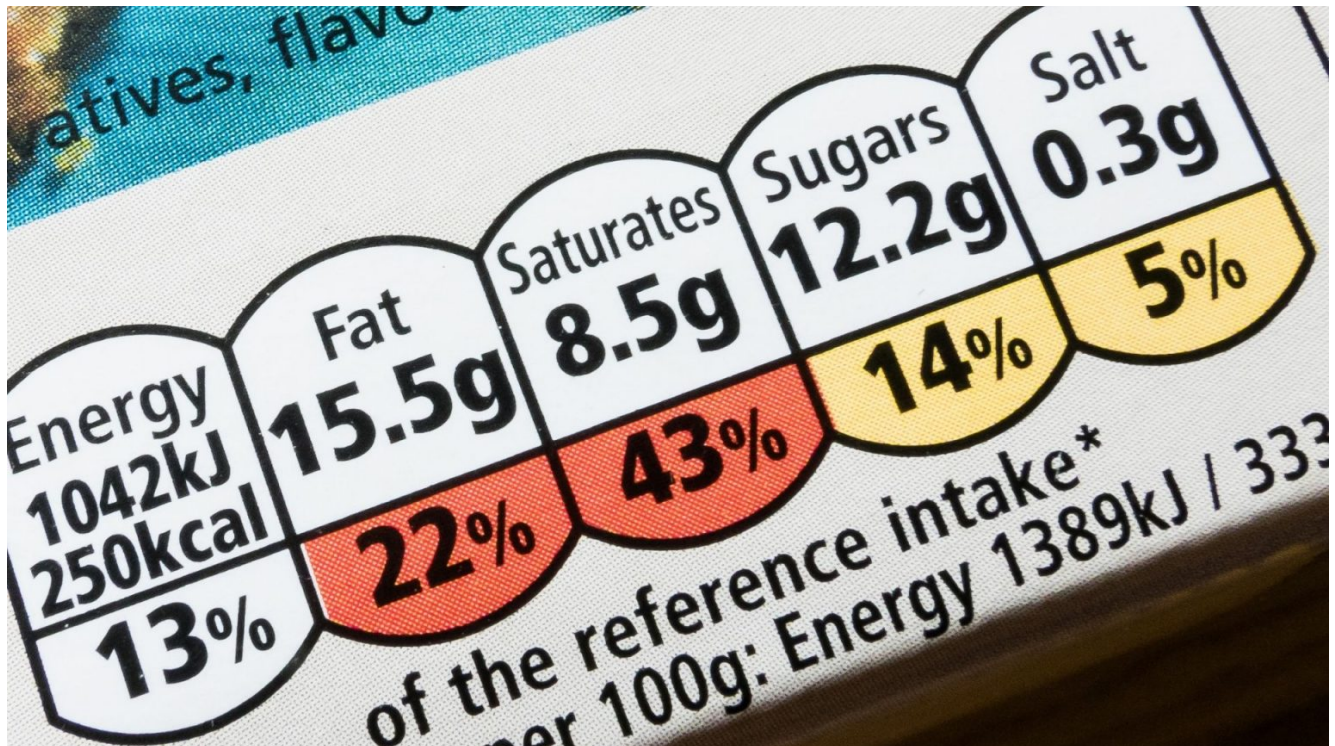


# Label Gizi Traffic-Light: Simple, Praktis, dan Efektif Lawan Obesitas

Category: LifeStyle

7 September 2025



## Prolite – Label Gizi Traffic-Light: Simple, Praktis, dan Efektif Lawan Obesitas

Siapa di sini yang suka belanja makanan kemasan tapi bingung baca label gizinya? Tenang, kamu nggak sendirian. Banyak orang hanya lihat rasa, harga, atau kemasan, tapi jarang benar-benar ngecek kandungan gula, garam, dan lemak di baliknya.

Nah, kabar baiknya, Pemerintah Indonesia sedang memperkenalkan sistem baru yang lebih mudah dipahami: *label gizi traffic-light*. Yap, sesuai namanya, label ini menggunakan warna merah,

kuning, dan hijau, mirip lampu lalu lintas.

Tujuannya simpel: biar kita semua lebih cepat paham mana makanan yang sehat dikonsumsi sehari-hari, mana yang harus dikurangi, bahkan yang sebaiknya dihindari.

Program ini sedang masuk masa transisi dua tahun, dan akan diberlakukan penuh hingga akhir 2027. Artinya, sebentar lagi kita akan lebih gampang memilah makanan sehat hanya dengan melihat warna di kemasan. Jadi, nggak ada alasan lagi untuk bilang bingung atau malas baca angka-angka kecil di tabel gizi.

## Apa Itu Label Gizi Traffic-Light?



### *Label Gizi Traffic-Light*

Sistem *traffic-light labeling* adalah tanda gizi berbentuk warna pada kemasan makanan. Warna hijau berarti kandungan gula, garam, atau lemak dalam batas aman dan sehat.

Warna kuning menunjukkan sedang, alias masih boleh dikonsumsi tapi jangan berlebihan. Sedangkan merah berarti tinggi—alias kamu harus ekstra hati-hati, apalagi kalau dikonsumsi setiap hari.

Praktiknya, misalnya ada minuman ringan: kalau kadar gulanya tinggi banget, labelnya akan dapat tanda merah. Kalau sedang, kuning. Dan kalau rendah, hijau. Jadi, cukup dengan melirik warnanya saja, kita bisa tahu seberapa sehat produk itu untuk tubuh kita.

## Mengapa Penting untuk Mencegah

# Obesitas?



Obesitas sudah jadi masalah serius di Indonesia. Data Kementerian Kesehatan (2024) menunjukkan angka obesitas di kalangan orang dewasa mencapai lebih dari 23%, sementara anak-anak juga semakin rentan karena pola makan tinggi gula dan makanan cepat saji.

Kalau dibiarkan, kondisi ini bisa memicu penyakit berbahaya seperti diabetes tipe 2, hipertensi, jantung, hingga stroke.

Dengan adanya label gizi traffic-light, masyarakat diharapkan lebih sadar akan risiko makanan tidak sehat. Nggak perlu lagi buka kalkulator buat ngitung kalori atau mikirin persentase gula per takaran saji—warna merah, kuning, hijau langsung memberi sinyal bahaya atau aman.

## Edukasi Pola Makan Sehat Sejak Dini

Label ini juga sangat penting untuk edukasi anak-anak dan remaja. Bayangkan, mereka bisa belajar membedakan makanan sehat hanya dengan melihat warna. Misalnya, kalau anak lihat snack favoritnya bertanda merah di bagian gula, orang tua bisa langsung menjelaskan, “Kalau merah, berarti terlalu banyak gula. Boleh makan, tapi jangan sering-sering ya.” Sempel, tapi dampaknya besar untuk pola hidup mereka di masa depan.

Bahkan di beberapa negara lain, seperti Inggris dan Chili, sistem serupa sudah terbukti efektif menurunkan konsumsi minuman bersoda dan junk food. Jadi, nggak heran kalau pemerintah Indonesia juga mengadopsi strategi ini demi melawan obesitas yang kian meningkat.

# Jangan Tergoda Warna Merah!



Kamu mungkin pernah mikir, “Ah, sekali-kali nggak apa-apa.” Memang benar, makanan dengan label merah bukan berarti haram total. Tapi kalau keseringan, efeknya bisa menumpuk di tubuh kita.

Gula berlebih bisa bikin resistensi insulin, garam berlebihan bisa menaikkan tekanan darah, dan lemak jenuh terlalu banyak bisa menyumbat pembuluh darah.

Makanya, pintar-pintarlah mengatur porsi. Kalau lagi kepengin banget minum minuman manis, imbangi dengan banyak minum air putih dan perbanyak konsumsi buah serta sayur. Ingat, label merah adalah tanda peringatan, bukan undangan untuk pesta gula atau lemak.

## Strategi Cerdas Belanja Sehat

Biar lebih gampang, coba biasakan beberapa tips ini:

- Cari produk dengan lebih banyak label hijau dan kuning, hindari yang penuh label merah.
- Jangan hanya tergiur promo atau kemasan cantik.
- Bandingkan produk sejenis, misalnya dua jenis biskuit—pilih yang lebih ramah warna hijau.
- Ajak anak ikut belajar memilah di supermarket biar jadi kebiasaan sejak dini.

Dengan strategi ini, belanja bulanan bisa jadi momen edukasi sekaligus investasi kesehatan keluarga.

# Bisa Jadi Game Changer untuk Indonesia

Kalau program ini sukses, label gizi traffic-light bisa jadi langkah besar dalam mengurangi beban kesehatan nasional. Bayangkan, jutaan orang lebih sadar memilih makanan, angka obesitas turun, dan penyakit kronis bisa dicegah. Selain itu, produsen makanan juga bakal lebih termotivasi untuk menurunkan kadar gula, garam, dan lemak pada produknya agar bisa mendapatkan “label hijau” yang lebih menarik konsumen.



Label gizi traffic-light bukan sekadar tempelan di kemasan, tapi senjata cerdas untuk melawan obesitas. Mulai sekarang, yuk biasakan cek warna sebelum beli makanan atau minuman. Jangan gampang tergoda label merah, lebih seringlah pilih yang hijau, dan tetap bijak kalau ketemu kuning.

Kesehatan itu investasi jangka panjang, dan pilihan kecil kita di supermarket bisa menentukan kualitas hidup bertahun-tahun ke depan. Jadi, siap jadi generasi yang lebih pintar pilih makanan? Yuk, mulai sekarang, baca label, pilih sehat, dan jaga tubuh tetap bugar!