

## **Prolite - Wajah Kusam Gara-Gara Gula? Ini Fakta Sains di Balik “Sugar Face” yang Harus Kamu Tahu!**

Kalau kamu pernah merasa kulit makin mudah jerawat, tiba-tiba muncul kemerahan, atau lingkaran hitam makin parah padahal skincare sudah on point, bisa jadi penyebabnya bukan di luar—tapi dari dalam. Tepatnya: dari gula yang kamu konsumsi setiap hari.

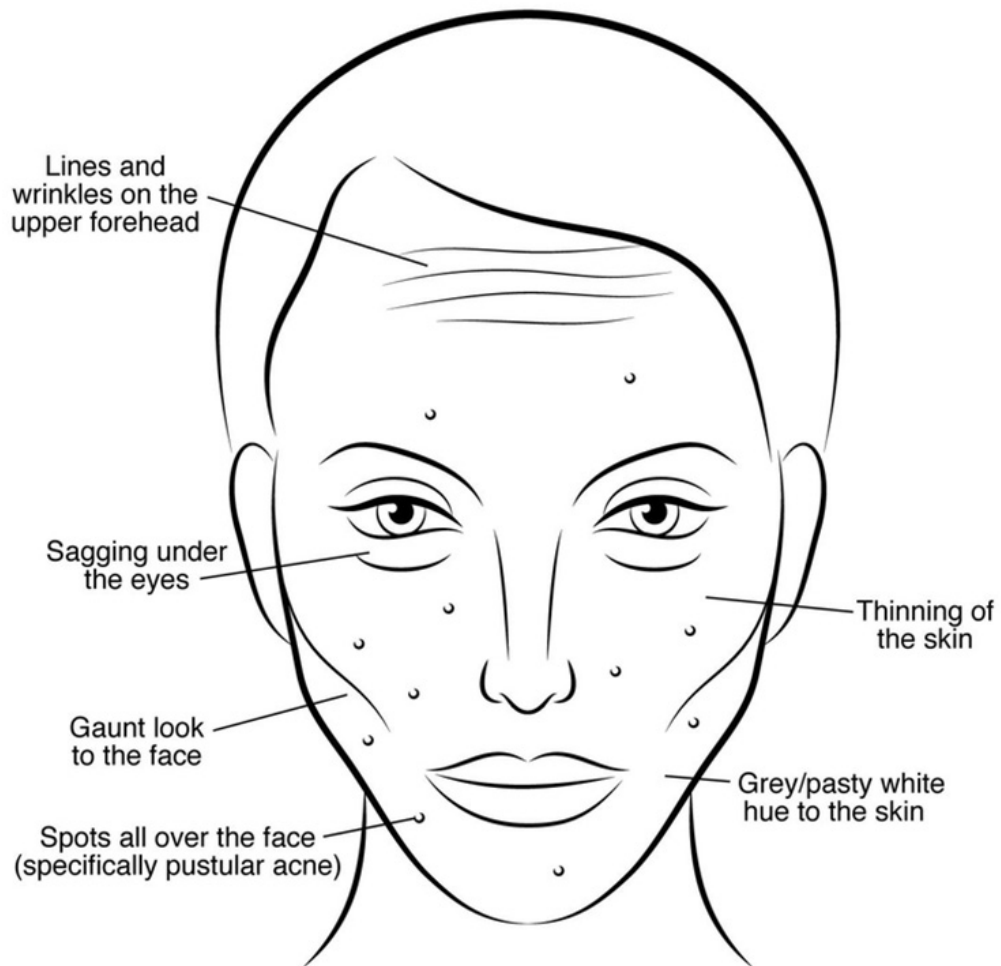
Fenomena ini sering disebut “sugar face”, istilah yang makin populer di dunia skincare dan dermatologi modern. Bukan sekadar tren TikTok, sugar face sebenarnya didukung oleh berbagai temuan ilmiah tentang bagaimana gula memengaruhi kulit.

Dalam artikel ini, kita bakal bahas semua hal penting soal sugar face—mulai dari mekanismenya, proses biologis yang terjadi, sampai tips praktis yang bisa kamu lakukan. Siap? Yuk, kita kupas satu per satu.

Baca Juga: Toy Story 5 Berhasil Mematahkan Kutukan Sekuel, Kritikus Sebut Film Ini Nyaris Sempurna!

## **Apa Itu “Sugar Face” dan Kenapa Bisa Terjadi?**

## Manis di Lidah, Kusam di Kulit? Ini Dia Efek Sugar Face!



### *Sugar Face*



Baca Selanjutnya  
Pemkot Bandung Siapkan Tiga Langkah Darurat Atasi Krisis Sampah