

Prolite – Kelistrikan terutama pada bagian lampu sepeda motor merupakan bagian penting saat berkendara sepeda motor. Berkendara tanpa komponen tersebut merupakan suatu pelanggaran lalu-lintas karena bisa jadi salah satu penyebab potensi bahaya terutama saat digunakan tidak hanya di malam hari saja tapi juga di siang hari.

Lampu-lampu pada sepeda motor memiliki beragam jenis dan fungsi yang berbeda. Saat ini sepeda motor yang beredar di Indonesia kebanyakan terdiri dari 2 jenis, diantaranya :

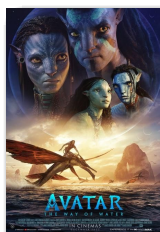
Light Emitting Diodes (LED)

Lampu jenis ini kebanyakan memiliki pancaran sinar warna putih terang, kelebihanannya memiliki daya yang lebih kecil, intensitas cahaya lebih terang dan lebih tahan lama, sehingga kebanyakan produk terbaru Honda menggunakan lampu jenis ini di semua variannya.

Baca Juga: [Ketahui Fungsi Lampu Penerang Plat Nomor Belakang Sepeda Motor](#)

Lampu Bohlam Biasa

Walaupun hampir semua produk terbaru sudah pakai teknologi LED, tapi saat ini masih ada produk Honda yang menggunakan bola lampu bohlam biasa. Lampu jenis ini biasanya memancarkan sinar berwarna kuning,



Baca Selanjutnya
[Avatar 2 Mendapatkan Posisi 1 Film Box Office](#)