

Jembatan Kaca di Banyumas Pecah Memakan 4 Orang Wisatawan, 1 Orang Diantaranya Tewas

Jembatan Kaca di Banyumas Pecah Memakan 4 Orang Wisatawan, 1 Orang Diantaranya Tewas

BANYUMAS, Prolite – Jembatan kaca yang berada di tempat wisata The Geong, Kompleks Hutan Pinus Limpakuwus, Kabupaten Banyumas, Jawa Tengah.

Jembatan yang terbuat dari kaca dengan ketinggian 15 meter itu pecah pada hari Rabu 25 Oktober 2023.

Peristiwa yang terjadi sekitar pukul 10.00 WIB dengan jumlah wisatawan yang menggunakan wahana tersebut sebanyak 11 orang.

Baca Juga: [3 Gerbong KA Bangun Karta Anjlok di Bumiayu](#)

Jembatan Kaca di Banyumas Pecah Memakan 4 Orang Wisatawan, 1 Orang Diantaranya Tewas



Jembatan Kaca di Banyumas Pecah Memakan 4 Orang Wisatawan, 1 Orang Diantaranya Tewas

dream.co.id

Akibat kejadian tersebut empat orang wisatawan asal Cilacap yang sedang berselfi atau swafoto terjatuh.

Dari keempat wisatawan yang terjatuh mengalami lula-luka sedangkan satu diantaranya tewas dalam peristiwa tersebut.

Kapolresta Banyumas Kombes Edy Suranta Sitepu mengatakan, peristiwa itu terjadi sekitar pukul 10.00 WIB.

Baca Juga:Penyelidikan Meninggalnya Lula Lahfah Dihentikan, 5 Orang Saksi Sudah Dimintai Keterangan

<https://www.youtube.com/watch?v=mfxSUYrxBpl>

“Dari info yang kami kumpulkan total ada 11 wisatawan dari Cilacap yang menggunakan wahana tersebut,” kata Edy di lokasi kejadian, Rabu siang.

Namun tiba-tiba sebagian kaca pada jembatan tersebut pecah. “Empat orang jatuh, dua orang sempat berpegangan (ke rangka jembatan). Dan dua lainnya terjatuh, yaitu perempuan berinisial A (41) dan FA (49),” jelas Edy. Edy mengatakan, kedua korban sempat dilarikan ke rumah sakit. Namun FA dinyatakan meninggal dunia dan A hanya mengalami luka ringan.

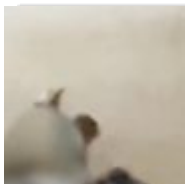
Menurut penjelasan dari salah satu petugas The Geong Angga (30) menyebutkan bahwa sebelum tempat wisata itu dibuka petugas selalu menyapu dan mengepel jembatan tersebut.

Sambil membersihkan jembatan tersebut Angga mengaku tidak ada keretakan ataupun kejanggalan lainnya saat pembersihan jembatan dilakukan.

Menurutnya, jembatan itu menggunakan jenis tempered glass yang cukup tebal seperti jembatan kaca yang ada di lokasi wisata yang lain.

Jembatan Kaca di Banyumas Pecah Memakan 4 Orang Wisatawan, 1 Orang Diantaranya Tewas

“Kacanya jenis tempered. Ketebalan kurang lebih 1 cm,” kata Angga, yang pernah bekerja di wahana jembatan kaca di objek wisata lain.



Baca Selanjutnya
[Menarik Perhatian Diduga ODGJ Mesum Di Emperan Toko Kota Bandung](#)