

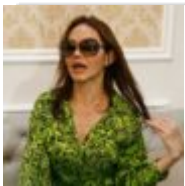
BANDUNG, Prolite – Panel speedometer merupakan bagian penting dari sepeda motor, karena menampilkan beragam macam informasi tak hanya indikator kecepatan saja, tapi juga ada tachometer, odometer, fuel meter, gear indicator dan beberapa varian speedometer sudah bisa menampilkan tambahan informasi seperti jam digital, average fuel consumption, bahkan bisa memberikan peringatan untuk kapan mengganti oli atau oil change indicator.

Sub Department Technical Service PT Daya Adicipta Motora (DAM), Ade Rohman menjelaskan speedometer berfungsi sebagai alat ukur untuk mengendalikan kecepatan sepeda motor saat digunakan. Saat ini ada dua jenis speedometer yang banyak digunakan pada sepeda motor, yaitu speedometer analog dan digital.

“Di era sekarang secara umum panel speedometer digital sudah menggunakan LED sebagai penerangan dan LCD sebagai displaynya,” ujar Ade.

Baca Juga: [Honda Community Visit Astra Honda Dream Cup 2026 Ramaikan Serunya Balapan di Tasikmalaya](#)

Panel speedometer juga terkadang mengalami beberapa masalah di beberapa komponen terutama di bagian layar yang sudah dilengkapi LCD (Liquid Crystal Display) sehingga dapat mengganggu aktivitas berkendara, Diantaranya :



Baca Selanjutnya  
[Bunda Corla Pulang, Disambut Fansnya](#)