

## 5 Tempat Liburan Rekomendasi Anti Mainstream di Jepang Saat Musim Panas

Prolite – Musim panas di Jepang menjadi salah satu musim yang paling ditunggu-tunggu oleh masyarakat Jepang.

Banyak festival menyenangkan yang terjadi saat musim panas. Perlu diketahui, musim panas di Negeri Sakura tersebut berlangsung dari bulan Juni hingga September setiap tahunnya.

Selain banyaknya festival yang menyenangkan, musim panas menjadi musim favorit untuk masyarakat pergi berlibur.

Baca Juga: [Bandung Tembus 3 Besar Destinasi Wisata Asia Versi Agoda](#)

Banyak juga turis yang pergi ke Jepang untuk berlibur saat musim panas sedang berlangsung.

Nah, buat kalian yang ingin pergi berlibur ke Jepang saat musim panas, berikut mimin rekomendasikan 5 tempat liburan terbaik saat musim panas versi mimin yang anti mainstream.

### 1. Kembang Api Miyajima

Baca Juga: [Bandung Masuk Top 5 Destinasi Wisata Asia 2026 Saingi Jepang & Vietnam!](#)

## Rekomendasi 5 Tempat Liburan Saat Musim Panas Anti Mainstream di Jepang



source foto dari [jw-webmagazine.com](http://jw-webmagazine.com)

Kembang Api Miyajima merupakan festival yang setiap tahunnya di bulan Agustus dilaksanakan. Bertempat di Kuil Itsukushima, festival ini menarik lebih dari 300.000 pengunjung setiap tahunnya.

Ada lebih dari 5000 kembang api yang menyala di tengah langit malam. Dipasang di belakang gerbang torii kuil, membuat pemandangan Festival Kembang Api

Miyajima ini menjadi lebih cantik.

## 2. Kamikochi



source foto dari [jw-webmagazine.com](http://jw-webmagazine.com)

Kamikochi merupakan sebuah resor gunung populer yang berada di Pegunungan Alpen Utara Jepang di Prefektur Nagano.

Para pengunjung dapat menikmati pemandangan yang sangat indah sambil merasakan angin sejuk yang menyegarkan. Kamikochi menjadi salah satu spot hiking terpopuler di Jepang saat musim panas.

Kalian bisa pergi ke tempat ini menggunakan Kereta, Bus ataupun mobil.

### 3. Kuil Motonosumi-inari



source foto dari [jw-webmagazine.com](http://jw-webmagazine.com)

Tidak hanya Kyoto yang memiliki Kuil dengan troii atau gerbang Kuil berwarna merah yang khas.

Kuil Motonosumi-inari yang terletak di Prefektur Yamaguchi ini juga memiliki gerbang Kuil berwarna merah yang ditata bergitu cantik di lembah dekat lautan. Jika gerbang Kuil di Fushimi Inari Taisha berjumlah ribuan, torii di Kuil Motonosumi-inari memiliki jumlah sebanyak 123 gerbang.

Jumlahnya memang lebih sedikit dibandingkan gerbang Kuil di Fushimi Inari. Namun, fakta ini tidak mengurangi nilai wisata dari Kuil Motonosumi-inari.

#### 4. Angel Road



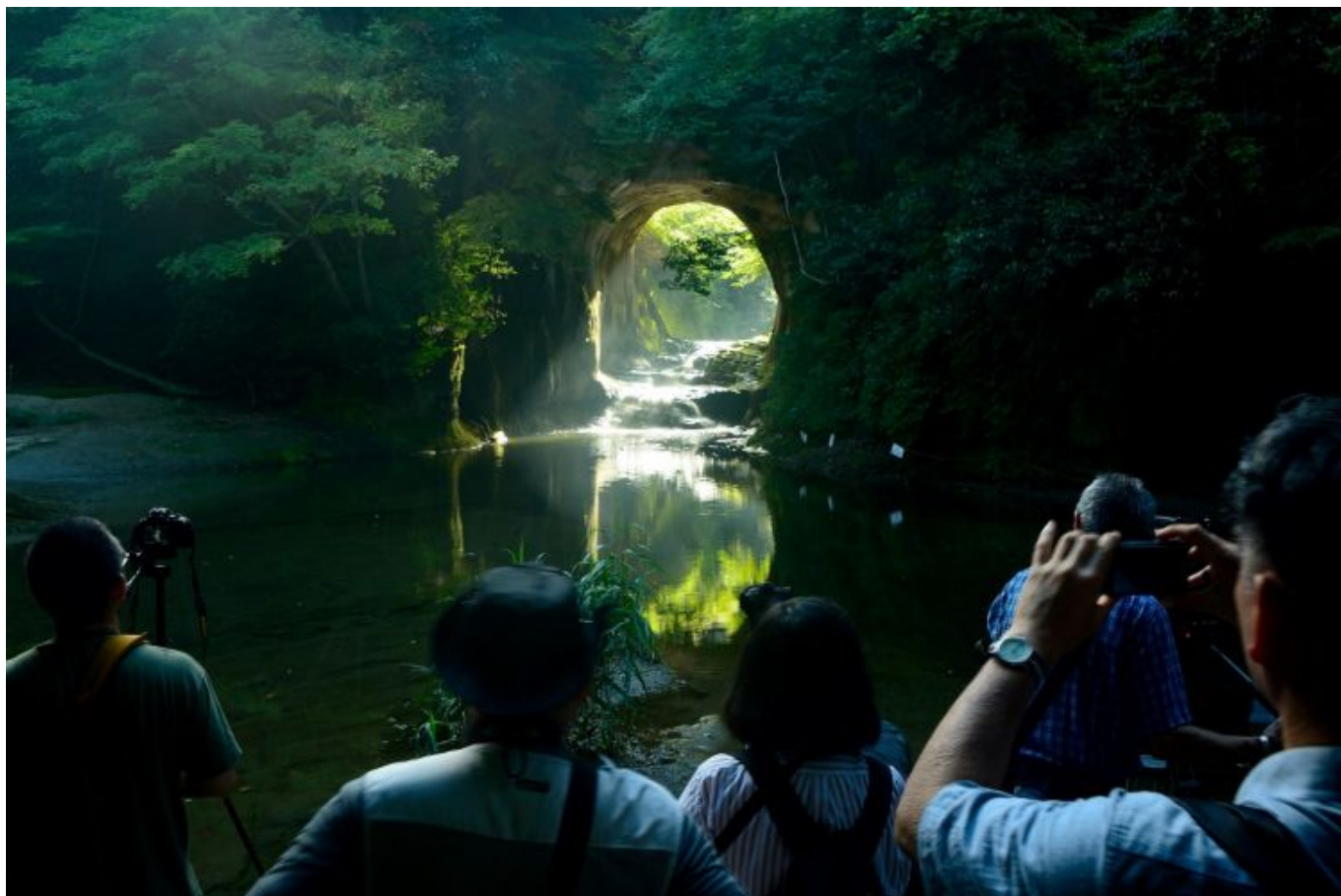
source foto dari [jw-webmagazine.com](http://jw-webmagazine.com)

Angel Road merupakan tempat yang populer bagi para pasangan. Konon, cinta kalian akan abadi jika anda dan sang kekasih berjalan bergandengan tangan di tempat ini.

Kalian juga bisa sambil menikmati pemandangan laut yang sangat cantik. Terletak di pulau Shodoshima, kalian hanya perlu 10 menit menggunakan bus untuk mencapai tempat ini.

#### 5. Air Terjun Noumizo

## Rekomendasi 5 Tempat Liburan Saat Musim Panas Anti Mainstream di Jepang



source foto dari [jw-webmagazine.com](http://jw-webmagazine.com)

Air Terjun Noumizo atau Gua Kameiwa terletak di Kota Kimitsu di Prefektur Chiba.

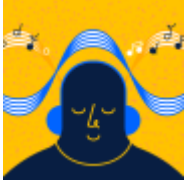
Tempat ini menjadi salah satu tempat yang banyak dikunjungi oleh turis setiap harinya dikarenakan salah satu unggahan yang viral di Instagram.

Kalian bisa melihat kecantikan alam yang berada di Air Terjun Noumizo tersebut.

Selain itu, kalian bisa merasakan sensasi bagaikan masuk ke film Studio Ghilbi juga, lho! Jika kalian ingin mengunjungi tempat ala negeri dongeng tersebut, kalian bisa sekalian mengunjungi Tokyo juga karena letaknya yang tidak jauh dari pusat Tokyo.

]

## Rekomendasi 5 Tempat Liburan Saat Musim Panas Anti Mainstream di Jepang



Baca Selanjutnya

Mengenal Alpha Waves dan Alpha Song: Kekuatan Tersembunyi dalam Dirimu